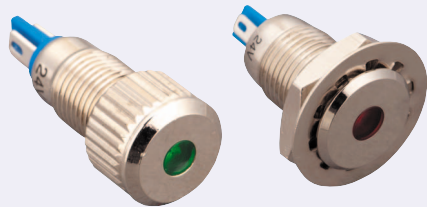


1个起售

库存

RoHS



MMSL-8D-G

MMSL-12D-R

2D CAD
可从网页下载

IP65

CCC

Delivery
交货期

特长

超小型金属材质LED指示灯

- LED额定电压AC/DC24V。
- IP65防护等级。
- 接线方式为插件型。

Order
订货范例

类型	颜色
MMSL-8D	R
型号	
MMSL-8D-R	

1个起接受订购!

发货日期

1~5个	次日 (当日)
6个~	另定

17:00前订购的库存品可当日发货。

库存品

即时报价 询价请详参
0208

Web报价

米思米报价

百度一下

http://cn.misumi-ec.com

E-mail报价 | elcs@misumi.sh.cn

Fax报价 | 021-6710-8687

类型	颜色	安装孔尺寸	形状	触头构成	接线方式	防护等级	单价折扣率			
							单价 1~9个	10~19个	20~29个	30个以上
MMSL-8D	R 红 G 绿 Y 黄 W 白	$\phi 8$	圆形	1NO	接线插片	IP65	标准 单价	7.5 折起	6.0 折起	另定
MMSL-12D		$\phi 12$								

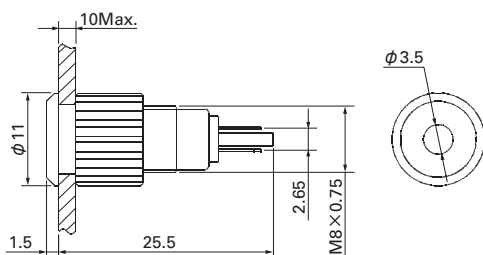
详细规格

型号	额定绝缘电压	LED额定值	使用环境	绝缘强度 VAC	使用类别	工作电压	工作电流	LED寿命
MMSL-8D-*	DC36V	AC/DC24V	$-20^{\circ}\text{C} \sim +55^{\circ}\text{C}$	1100m Ω	DC-13	AC/DC24V	15mA	40,000小时
MMSL-12D-*				2000m Ω				

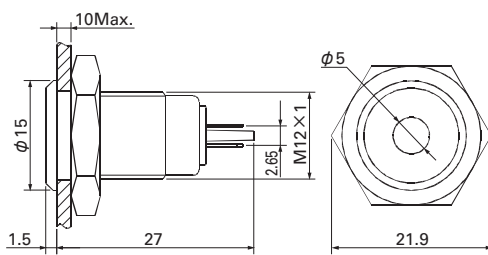
尺寸图

(单位: mm)

MMSL-8D-*

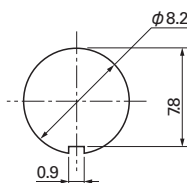


MMSL-12D-*



面板加工图

(单位: mm)

安装孔 $\phi 8$ 安装孔 $\phi 12$ 