

部品表

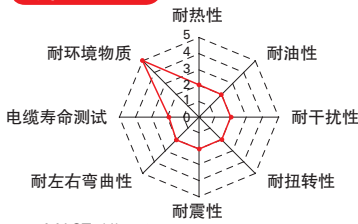
电缆

CB电缆



▶4151页

特性速查图



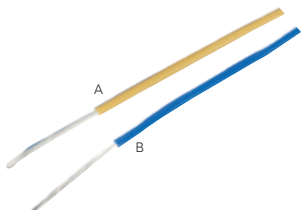
— MAST-UL2464
※上图请作为特性的参考使用

主要规格

护套颜色	黑
获得标准	UL
UL文件NO.	ULAWM2464
额定电压	300 V
使用温度范围	0~+80 °C
耐燃性	
弯曲半径 mm	外径 X 6 (固定部位) X - (可动部位)

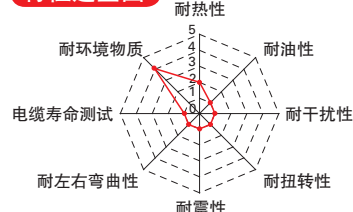
※以上均为参考值，并非保证值

A/B电缆



▶4223页

特性速查图



— MAST-UL1007SQ同等品
※上图请作为特性的参考使用

主要规格

护套颜色	蓝, 黄
获得标准	UL
UL文件No.	ULAWM1007 VW-1
GB编号	-
额定电压	300 V
使用温度范围	-20~+80 °C
耐燃性	VW-1
弯曲半径 mm	外径 X 10 (固定部位) X - (可动部位)

※以上均为参考值，并非保证值

连接器

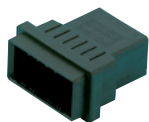
插孔型外壳

插孔端子



插针型外壳

插针端子



M材质

连接器	外壳▶3530页	端子▶3534页
	插孔 (NYDM3100-**-S)	插孔 (NYDMA2420-FM)
	插针 (NYDM3100-**-P)	插针 (NYDMA2420-M)
材质	玻璃纤维增强聚酰胺(PBT)	铜合金
表面处理	UL94V-0 黑色	镍底层镀金

端子



▶3807页

Y形端子

型号	MTRF1.25-3.5(同等品)
孔径	3.7
外宽	5.7
适合线径	AWG20~16(0.5~1.5mm ²)
厂家	米思米

电气特性

连接器规格 (芯数)	连接器		CB电缆			A/B电缆	
	额定电流 (A以下)	DC/AC额定电压 (V以下)	截面积 (mm ²)	芯数	允许电流 A (30°C)	截面积 (mm ²)	允许电流 A (30°C)
3	9	250	0.5	3	5.2	0.5	9
5	8			6	3.9		
6	8			6	3.9		
10	7			10	3.2		
16	7			16	2.4		
20	6			20	2.4		