

RoHS

Cat5E 1000 BASE-T 双绞线

Delivery 交货期

1根起接受订购!

发货日期

1~20根 次日(当日)

21根~ 另定

17:00前订购的库存品可当日发货。

库存品

Order 订货范例

型号

LAB5E-UT-BL-100

产品目录
交易指南

继电器

开关按钮·开关盒
指示灯·蜂鸣器
多层信号灯·
旋转报警灯

LED灯

开关电源·
噪音滤波器·变压器电路保护器·
保险丝

测量仪表

AC/DC风扇

连接器线束

机器设备线束

测量通信线束

LAN线缆·
光纤

连接器

压着端子·
测试用端子

端子台

电缆

保护管·软管·
线槽

固定部件

AC电源线·
接插件

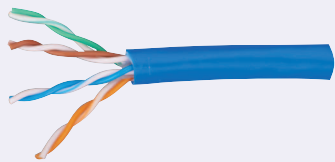
电源排插

配线工具

箱体

检测探头·
镜头·附件
显示器·显
示器支架

扩展卡

键盘·鼠标·
周边产品技术资料
索引**特长** 箱装超五类无屏蔽网线, 通过Fluke检查

- 符合Cat5E标准的优质线缆(不含水晶头)。
- UTP(无屏蔽)型线缆。
- 分别备有挠性绞线型、长距离用单芯线型产品。
- 以100m为单位出售, 节省库存空间。
- 采用纸箱包装, 可轻松引出线缆。
- UTP(无屏蔽)、绞线、单芯线的说明请参照P.2905页。



注意

·在Cat5E线缆上使用Cat6模块式插头, 仍为Cat5E规格。

※外观及规格可能会有变更, 恕不预先通知。

库存品售完即止

即时报价 询价请详参
0208

Web 报价

Email 报价

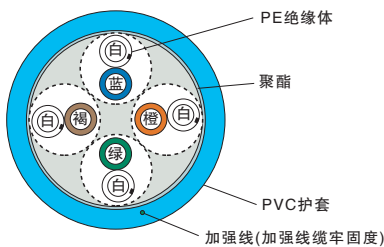
FAX 报价

类型	颜色	全长 (m)	单价				单价折扣率
			1~9根	10~19根	20~29根	30根以上	
LAB5E-UT-BL-100 (单芯线)	蓝	100 (箱装)	标准单价	9.5 折起	9.0 折起	另定	

规格

标准	IEEE802.3/ab(最高符合1000BASE-T)	
类别	Cat5E	
导体规格	单根	AWG24
	多股	
外径(mm)	单根	5.0±0.3mm
	多股	5.3±0.3mm
容许弯曲半径	线缆直径×4倍	
使用温度范围	≤75℃	
长度公差	+3%	

结构图



●包装外观

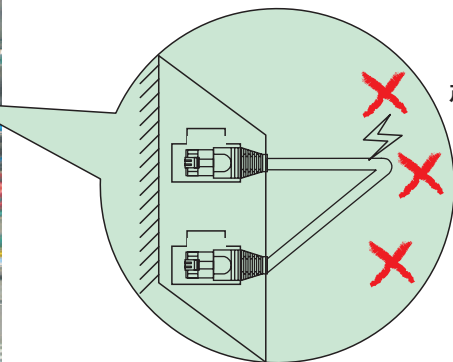
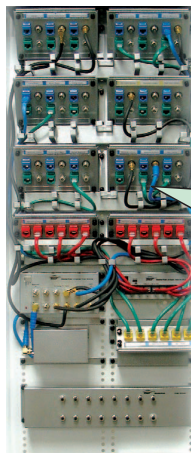
(单位: mm)



约300(W)×380(D)×370(H)

自由长LAN线缆 **新登场!**

要多长、有多长



产生干扰

占用空间

排线零乱
影响美观✓ 不产生冗余长度
无干扰产生✓ 只需必要长度,
不占用多余空间✓ 排线整齐,
干净利落

(*0.1~100m可指定长度, 最小指定单位0.1m)