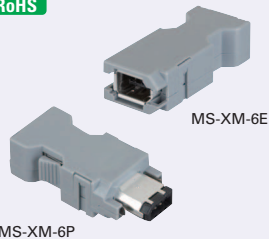


D-sub Connector 伺服用连接器

MS-XM-6P/6E连接器

新产品 **1个起售** **库存**

RoHS



特长 多品牌通用
●与多数日系知名PLC品牌兼容
(三菱/松下/欧姆龙/安川/基恩士)

焊接 镀镍

Delivery 交货期

1个起接受订购!

发货日期

1~20个 次日(当日)

21个~ 另定

17:00前订购的库存品可当日发货。

库存品

分解图



规格

型号	MS-XM-6P	MS-XM-6E
替代品牌型号	55100-0670(MOLEX)	54280-0609(MOLEX)
额定电流/电压	1A/150vac/200vdc	
绝缘电阻	1000MΩ at 500VDC	
绝缘耐压	500VRMS for 1 minute	
工作温度	-40°C to +85°C	
焊接温度	360°C max for 10 sec.max	
触点材料	铜镀金 Gold-plated Copper Alloy	
外壳材料	PC+GF UL 94V-0	
金属壳体	铜镀镍 Nickel-plated Copper Alloy	
电缆尺寸	16~28AWG	



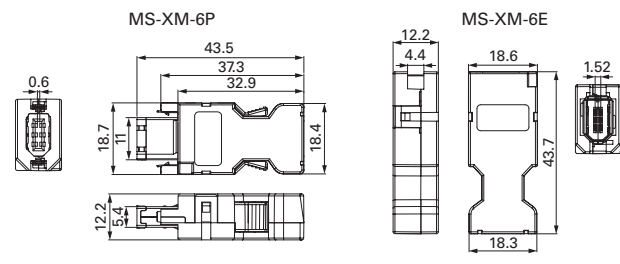
Order 订货范例

型号

MS-XM-6P

尺寸图

(单位: mm)



即时报价 询价请详参 0208

Web 报价

Email 报价

FAX 报价

型号	类型	颜色	单价折扣率			
			1~9个	10~19个	20~29个	30~
MS-XM-6P	插针	灰	标准单价	8.0折起	7.5折起	另定
MS-XM-6E	插座	灰				

MS-XM-10信号连接器

新产品 **1个起售** **库存**

RoHS



特长 多品牌通用
●10芯信号连接器, 可与SCR连接器完全相容。
●宽条状镀金触点实现可靠的重复插拔, 每芯可耐1A电流。

焊接 镀镍

Delivery 交货期

1个起接受订购!

发货日期

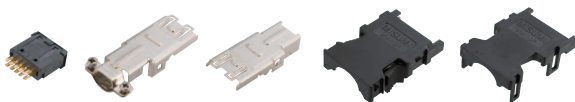
1~20个 次日(当日)

21个~ 另定

17:00前订购的库存品可当日发货。

库存品

分解图



规格

型号	MS-XM-10P
替代品牌型号	36210-0100PL+36310-3200-008(3M) 54599-1019(MOLEX)
额定电流/电压	1A/150vac/200vdc
绝缘阻抗	>500MΩ at 500VDC
绝缘耐压	500VRMS for 1 minute
工作温度	-40°C to +85°C
焊接温度	360°C max for 10 sec.max
触点材料	铜镀金 Gold-plated Copper Alloy
外壳材料	PC+GF UL 94V-0
金属壳体	铜镀镍 Nickel-plated Copper Alloy
适合电缆	18~28AWG



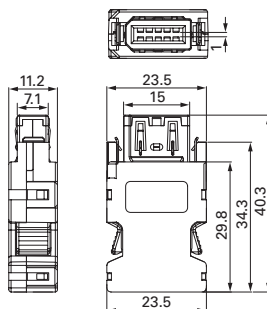
Order 订货范例

型号

MS-XM-10P

尺寸图

(单位: mm)



即时报价 询价请详参 0208

Web 报价

Email 报价

FAX 报价

型号	类型	颜色	单价折扣率			
			1~9个	10~19个	20~29个	30~
MS-XM-10P	插针	黑色	标准单价	8.0折起	7.5折起	另定

Connectors
矩形连接器
Rectangular Connectors

产品目录
交易指南

继电器

开关按钮·开关盒·
指示灯·蜂鸣器

多层信号灯·
旋转报警灯

LED灯

开关电源·
噪音滤波器·变压器

电路保护器·
保险丝

测量仪表

AC/DC风扇

连接器线束

机器设备线束

测量通信线束

LAN线缆·
光纤

连接器

压着端子·
测试用端子

端子台

电缆

保护管·软管·
线槽

固定部件

AC电源线·
接插件

电源排插

配线工具

箱体

检测探头·
镜头·附件

显示器·显示
器支架

扩展卡

键盘·鼠标·
周边产品

技术资料
索引

2013.11
▼
2014.10

3071-1