

## 特 长

## PRC05快速插拔式小型金属连接器

- PRC05系列为直径约13mm至20mm的小型产品，体积虽小，但采用了多达12芯的高密度设计。
- 采用简单准确的单触式(按压式)拆装方式。
- 耐振动性和耐冲击性优异，适用于FA设备和检查设备等。
- 采用焊接接线方式，无需专用工具即可进行作业。



· 产品采用独创的结构，不能与其他系列的连接器嵌合。

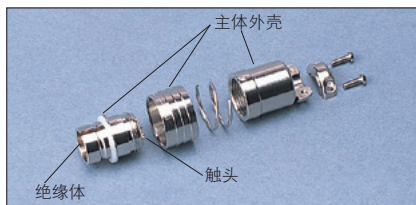
注意

## 通用规格

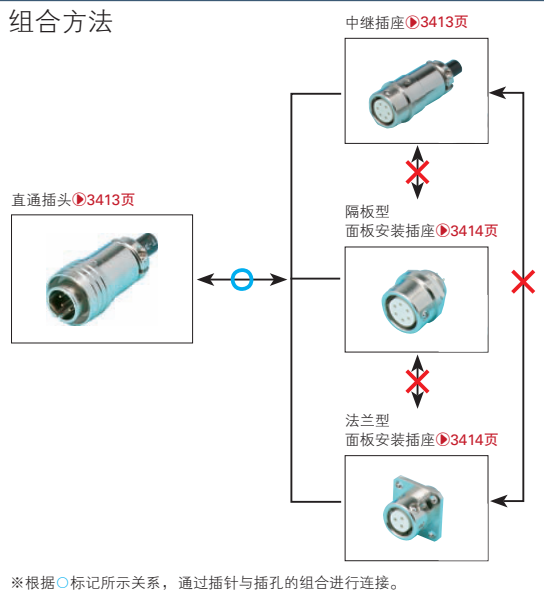
## M材质/表面处理

| 项目   | 材质   | 表面处理  |
|------|------|-------|
| 主体外壳 | 黄铜   | 镀镍    |
| 触头   | 铜合金  | 镍底层镀金 |
| 绝缘体  | 合成树脂 | -     |

## 产品配置



## 组合方法



## 型号构成

## PRC05 - P 5 F

① ② ③ ④

- ①系列名称  
②连接器形状

|             |    |
|-------------|----|
| 直通型         | P  |
| 中继          | J  |
| 面板安装插座(隔板型) | R  |
| 面板安装插座(法兰)  | RB |

- ③芯数(2,3,5,6,8,12)  
④触头形状 M: 插针 F: 插孔

## 适用电线尺寸

| 电线规格 | 导体截面积(mm <sup>2</sup> ) | AWG   |
|------|-------------------------|-------|
|      | 0.2~0.05                | 24~30 |

\*电缆的成品外径请勿超过连接器主体电缆引出口的内径。(电缆引出直径请通过各产品的尺寸图进行确认)

## 通用规格

## 电气特性

| 芯数 | 额定电压 (V以下) |     | 额定电流 (A以下) | 耐电压<br>(AC.V以下, 1分钟) | 绝缘电阻                          | 接触电阻                           | 插拔寿命    |
|----|------------|-----|------------|----------------------|-------------------------------|--------------------------------|---------|
|    | AC         | DC  |            |                      |                               |                                |         |
| 2  | 300        | 420 | 2          | 900                  | 1000M $\Omega$ 以上<br>(DC500V) | 8m $\Omega$ 以下<br>(DC3V, 1A以下) | 1000次以上 |
| 3  | 300        | 420 | 2          | 900                  |                               |                                |         |
| 5  | 150        | 200 | 2          | 500                  |                               |                                |         |
| 6  | 300        | 420 | 2          | 900                  |                               |                                |         |
| 8  | 200        | 280 | 2          | 700                  |                               |                                |         |
| 12 | 300        | 420 | 2          | 900                  |                               |                                |         |

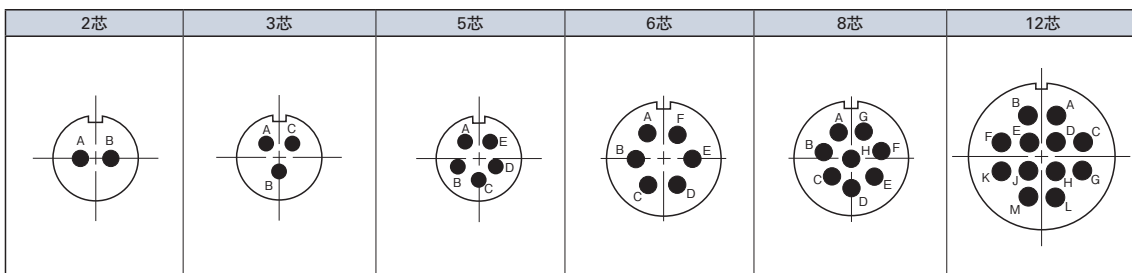
※额定值是平均每一芯触头中流过的容量。

## 使用温度范围

-25℃~+85℃

## 触头排列图

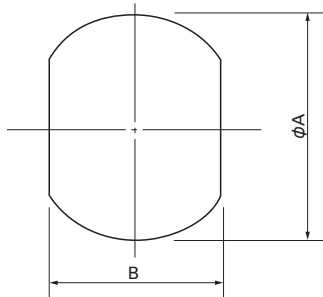
※本图为从插孔连接器接合面看的视图。



## 面板加工尺寸图

(单位: mm)

隔板型面板安装插座  
导轨位置

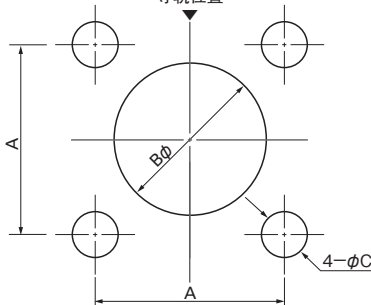


| 芯数    | $\phi A$ | B    |
|-------|----------|------|
| 2,3,5 | 9.2      | 8.4  |
| 6,8   | 12.2     | 11.2 |
| 12    | 16.2     | 14.7 |

最大面板厚度2.0mm  
但12芯产品为1.6mm

公差 $\pm 0.1$

法兰型面板安装插座  
导轨位置



| 芯数    | A    | $\phi B$ | $\phi C$ |
|-------|------|----------|----------|
| 2,3,5 | 11.5 | 9.2      | 2.2      |
| 6,8   | 13.5 | 12.2     | 2.2      |
| 12    | 17.0 | 16.2     | 2.8      |

不指定面板厚度  
使用M2安装螺丝,  
但12芯使用M2.6

公差 $\pm 0.1$

※无论何种类型, 安装到面板上时, 请从面板的正面进行安装。

产品目录  
交易指南

继电器

开关按钮·开关盒·  
指示灯·蜂鸣器

多层信号灯·  
旋转报警灯

LED灯

开关电源·  
噪音滤波器·变压器

电路保护器·  
保险丝

测量仪表

AC/DC风扇

连接器线束

机器设备线束

测量通信线束

LAN线缆·  
光纤

连接器

压着端子·  
测试用端子

端子台

电缆

保护管·软管·  
线槽

固定部件

AC电源线·  
接插件

电源排插

配线工具

箱体

检测探头·  
镜头·附件

显示器·显  
示器支架

扩展卡

键盘·鼠标·  
周边产品

技术资料  
索引