

通用资料

直流分线盒组装方法

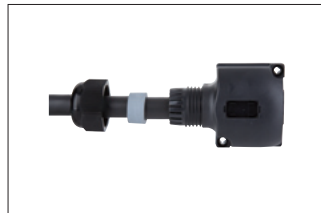
1、打开包装盒，如图示



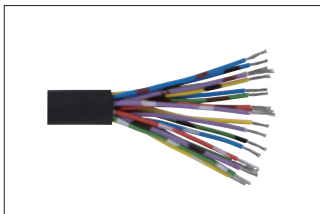
2、准备好电线，并且将电线前端剥去外皮50mm。



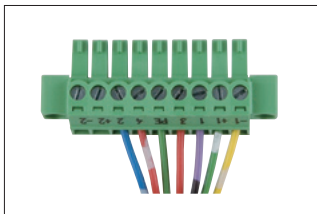
3、将电线穿过电线固定头、密封圈、外盖。



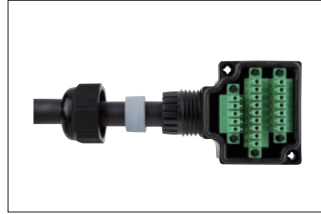
4、并将每根电线的前端剥去6~7mm。



5、根据接线图，连接到对应的端子台上连接时，直接用一字螺丝拧紧即可



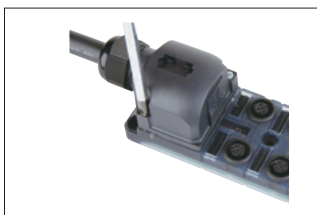
6、将接好的端子台装入对应的外盖中



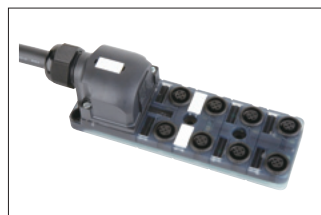
7、将外盖插入底槽中



8、用附件中的螺丝将外盖与底槽固定



9、贴上标签，这样就可以应用到对应的设备中



接线图

8孔 (CTB-8-M12)

区分	端子编号	孔针脚号(对应圆形孔编号)
信号	1	第4PIN(第1圆形孔)
	9	第2PIN(第1圆形孔)
	2	第4PIN(第2圆形孔)
	10	第2PIN(第2圆形孔)
	3	第4PIN(第3圆形孔)
	11	第2PIN(第3圆形孔)
	4	第4PIN(第4圆形孔)
	12	第2PIN(第4圆形孔)
	5	第4PIN(第5圆形孔)
	13	第2PIN(第5圆形孔)
	6	第4PIN(第6圆形孔)
	14	第2PIN(第6圆形孔)
	7	第4PIN(第7圆形孔)
	15	第2PIN(第7圆形孔)
	8	第4PIN(第8圆形孔)
	16	第2PIN(第8圆形孔)
正极公共端	+1(+2)	1(第1~8圆型孔)
负极公共端	-1(-2)	3(第1~8圆型孔)
接地公共端	PE	5(第1~8圆型孔)

4孔 (CTB-4-M12)

区分	端子编号	孔针脚号(对应圆形孔编号)
信号	1	第4PIN(第1圆形孔)
	9	第2PIN(第1圆形孔)
	2	第4PIN(第2圆形孔)
	10	第2PIN(第2圆形孔)
	3	第4PIN(第3圆形孔)
	11	第2PIN(第3圆形孔)
	4	第4PIN(第4圆形孔)
	12	第2PIN(第4圆形孔)
正极公共端	+1(+2)	1(第1~4圆型孔)
负极公共端	-1(-2)	3(第1~4圆型孔)
接地公共端	PE	5(第1~4圆型孔)

※4孔分线盒端子编号13, 14, 16不对应接线