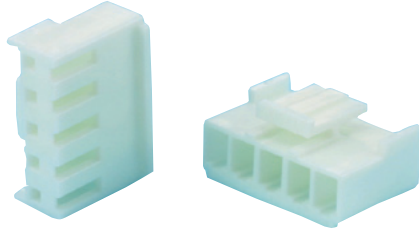
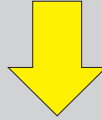
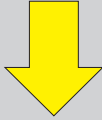


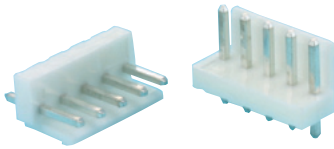
① 插孔外壳



▶3599页

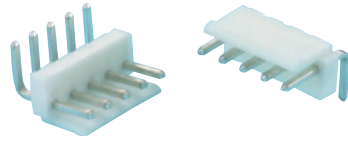


② 插针连接器 (垂直安装型)



▶3603页

③ 插针连接器 (水平安装型)



▶3604页

组合对应表

① 插孔外壳	端头	② 插针连接器 (垂直安装型)	③ 插针连接器 (水平安装型)
NYVH-2-FM-50P	▶3600页	NYVH-2-BM-50P	NYVH-2-SM-50P
NYVH-3-FM-50P		NYVH-3-BM-50P	NYVH-3-SM-50P
NYVH-4-FM-50P		NYVH-4-BM-50P	NYVH-4-SM-50P
NYVH-5-FM-50P		NYVH-5-BM-50P	NYVH-5-SM-50P
NYVH-6-FM-50P		NYVH-6-BM-50P	NYVH-6-SM-50P
NYVH-7-FM-50P		NYVH-7-BM-50P	NYVH-7-SM-50P
NYVH-8-FM-50P		NYVH-8-BM-50P	NYVH-8-SM-50P
NYVH-9-FM-50P		NYVH-9-BM-50P	-
NYVH-10-FM-50P		NYVH-10-BM-50P	NYVH-10-SM-50P
关联产品: ▶4151页		关联产品: ▶3600页	关联产品: ▶3601页



PLC线束对应品牌大幅增加! 品种丰富、
价格低廉、质量可靠的产品供您选择!



▶2704



▶2730



▶2717

产品目录
交易指南

继电器

开关按钮·开关盒·
指示灯·蜂鸣器

多层信号灯·
旋转报警灯

LED灯

开关电源·
噪音滤波器·变压器

电路保护器·
保险丝

测量仪表

AC/DC风扇

连接器线束

机器设备线束

测量通信线束

LAN线缆·
光纤

连接器

压着端子·
测试用端子

端子台

电缆

保护管·软管·
线槽

固定部件

AC电源线·
接插件

电源排插

配线工具

箱体

检测探头·
镜头·附件

显示器·显
示器支架

扩展卡

键盘·鼠标·
周边产品

技术资料
索引