

特长

- FA设备等广泛使用的小型、高密度中继尼龙连接器。
- 由于带连接后的锁定机构，是一种能防止因振动而脱落的连接器。
- SM连接器已获得UL、CSA、TÜV标准的认证，性能、品质方面都可放心使用。

UL : E60389

CSA: LR20812

TÜV: R75050

通用规格

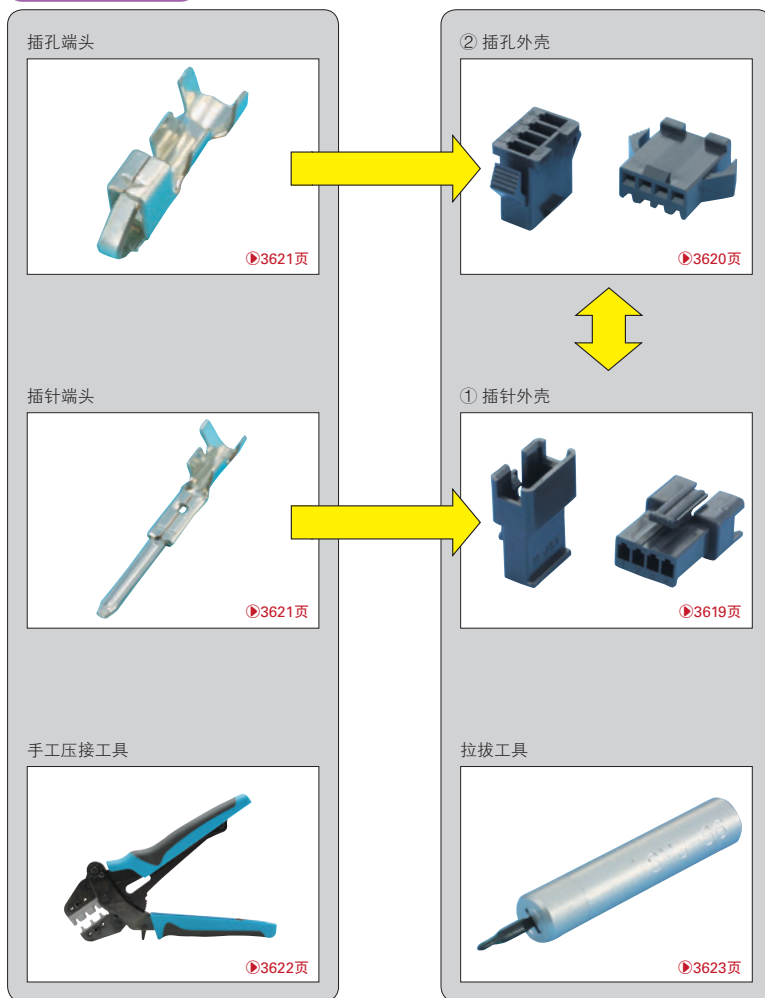
规格

项目	内容	
额定电压	AC/DC250V	
额定电流	3A	
耐电压	AC1500V(1分钟)	
绝缘电阻	500MΩ以上	
接触电阻	初始	10mΩ以下
	环境试验后	20mΩ以下
适用电线范围	AWG28~22(0.08~0.33mm ²)	
适用电线包覆外径	1.7~3.0mm	
使用温度范围	-25~+85℃	
适用面板厚度	0.5~2.0mm	

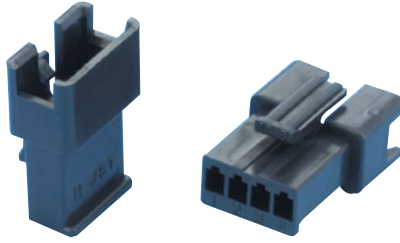
材质

项目	材质
外壳	尼龙6(UL94V-0)
外壳颜色	黑色
压接触头	磷青铜/镀锡

关于连接



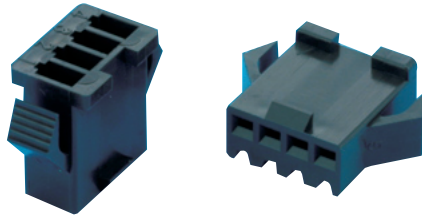
① 插针外壳



▶3619页



② 插孔外壳



▶3620页

组合对应表

① 插针外壳	端头	② 插孔外壳
NYSM-2-M-50P	▶3621页	NYSM-2-FM-50P
NYSM-3-M-50P		NYSM-3-FM-50P
NYSM-4-M-50P		NYSM-4-FM-50P
NYSM-6-M-50P		NYSM-6-FM-50P
NYSM-10-M-50P		NYSM-10-FM-50P
NYSM-12-M-50P		NYSM-12-FM-50P

关联产品: ▶4151页



关联产品: ▶3622页

形状多样的实用型材,
还可自由指定尺寸。



▶6101



▶6107



▶6110

产品目录
交易指南

继电器

开关按钮·开关盒·
指示灯·蜂鸣器

多层信号灯·
旋转报警灯

LED灯

开关电源·
噪音滤波器·变压器

电路保护器·
保险丝

测量仪表

AC/DC风扇

连接器线束

机器设备线束

测量通信线束

LAN线缆·
光纤

连接器

压着端子·
测试用端子

端子台

电缆

保护管·软管·
线槽

固定部件

AC电源线·
接插件

电源排插

配线工具

箱体

检测探头·
镜头·附件

显示器·显
示器支架

扩展卡

键盘·鼠标·
周边产品

技术资料
索引