

电缆导体的绞线方法

复合绞铜导体图示说明

以2.5SQ用复合绞铜导体为例，如图示说明。

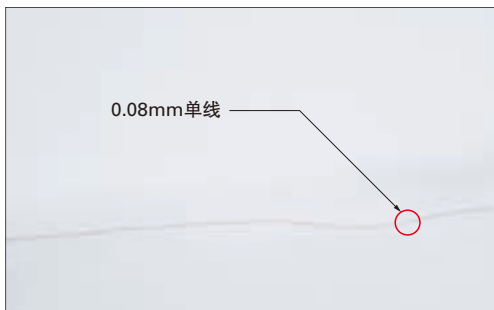
导体规格: 7/72/0.08A

导体材质: 纯裸铜导体

● 流程一:

制作外径为0.08mm的铜导体单线, 照片如下。

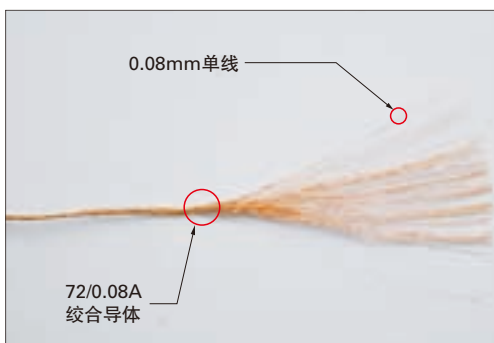
导体名称: 0.08A单线



● 流程二:

把72条流程一中的 [0.08mm单线], 用绞铜丝机绞合, 形成绞合导体, 照片如下。

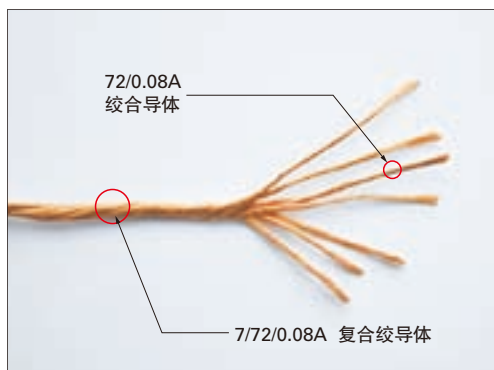
导体名称: 72/0.08A绞合导体



● 流程三:

把7股流程二中的 [72/0.08A 绞合导体] 用绞铜丝机再次绞合, 形成复合绞导体, 照片如下。

导体名称: 7/72/0.08A 复合绞导体

MISUMI
SWING-MASTER

高速运动电源电缆

▶1025~1028页



高速运动信号电缆

▶1029~1046页



高速运动多用途电缆

▶1047~1056页



index

产品目录

交易指南

电缆

圆形连接器
(线束)矩形连接器
(线束)

尼龙连接器

机器设备线束

端子台

压接端子

固定部件·
铁氧体磁环软管·线槽·
保护管

LAN线缆

测量通信线束

AC电源线·
接插件

电源排插

配线工具

开关按钮·
蜂鸣器开关电源·
保险丝

AC/DC风扇

多层信号灯·
旋转报警灯

变压器

键盘·鼠标

显示器·
显示器支架

箱体

技术资料

索引