

index

产品目录

交易指南

电缆

圆形连接器
(线束)矩形连接器
(线束)

尼龙连接器

机器设备线束

端子台

压接端子

固定部件·
铁氧体磁环软管·线槽·
保护管

LAN线缆

测量通信线束

AC电源线·
接插件

电源排插

配线工具

开关按钮·
蜂鸣器开关电源·
保险丝

AC/DC风扇

多层信号灯·
旋转报警灯

变压器

键盘·鼠标

显示器·
显示器支架

箱体

技术资料

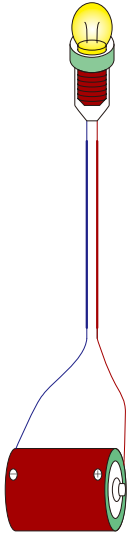
索引

电缆的选型方法[1] 固定布线

■ 稍作展开介绍根据使用场所选择电缆的方法。

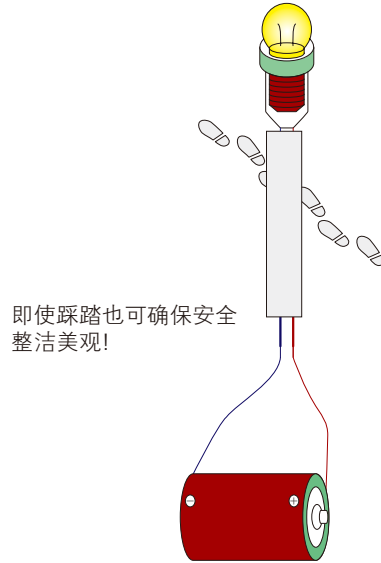
① 安全的场所

安全的箱柜中(控制柜)台面上等

使用价格相对较低的**单芯电线**等。

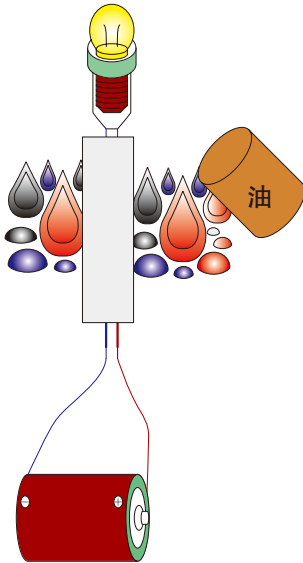
② 有物理性障碍的场所

在工厂的地面上布线等

使用带护套的低价**多芯电缆**等。

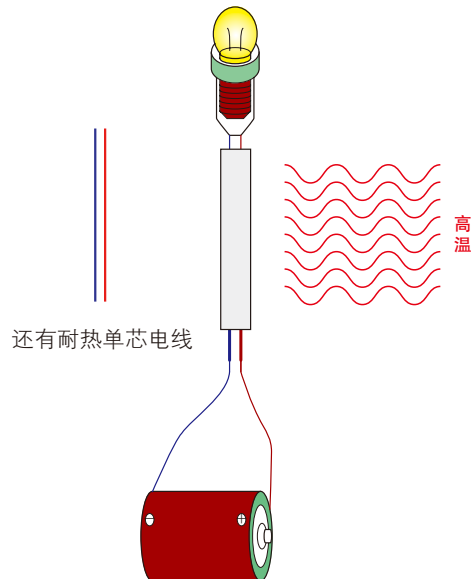
③ 容易接触油或水等的场所

含机油等的设备内, 在油沫飞溅的工厂内布线

使用耐油、耐水的价格相对较高的**耐环境电缆**等。

④ 加热器、电机附近的高温场所

在工厂的地面上布线等

使用耐高温的高价**耐热电缆**(耐热电缆)等。

2012.02

2012.10