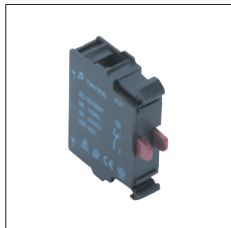
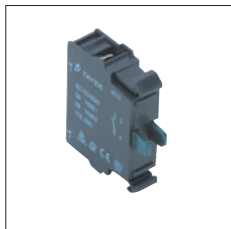


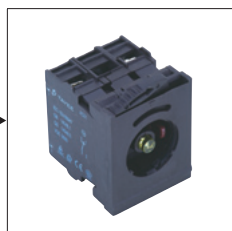
I. 部件名称: 钮头、连接支架和触点模块。



触点模块1NC



触点模块1NO



安装连接支架



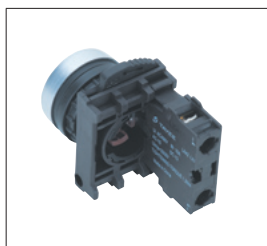
安装钮头



产品完成

II. 触点模块配列及触点构成

触点模块配列



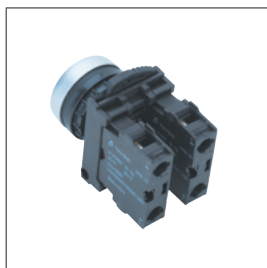
触点构成

1NC/1常闭(1b)

接点		操作位置		接点		操作位置	
		放开	按下			放开	按下
		FREE	PUSH			FREE	PUSH
1	NO			1	NO		●
2	NC	●		2	NC		
3	c			3	c		

1NO/1常开(1a)

触点模块配列



触点构成

2NC/2常闭(2b)

接点		操作位置		接点		操作位置	
		放开	按下			放开	按下
		FREE	PUSH			FREE	PUSH
1	NO			1	NO		●
2	NC	●		2	NC		
3	c			3	c		
4	NO			4	NO		●
5	NC	●		5	NC		
6	c			6	c		

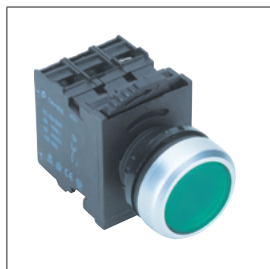
2NO/2常开(2a)

1NO1NC/1常开1常闭(1a1b)

接点		操作位置	
		放开	按下
		FREE	PUSH
1	NO		●
2	NC	●	
3	c		

III. 拆装方法

全新自锁装卸方式，无需任何工具，安装拆卸更加方便。



按钮产品



左手向上旋转，
右手拔出钮头。



分卸完毕

关于开关触点构成的说明

何谓单极、双极？

单极开关：一个开关单元中含有一个翘板机构。

双极开关：一个开关单元中含有两个翘板机构。

何谓单投、双投？

单投开关：每个翘板开关，控制一个电气支路。

双投开关：每个翘板开关，控制两个电气支路。

以下为**4**种最常见的触点构成。

