

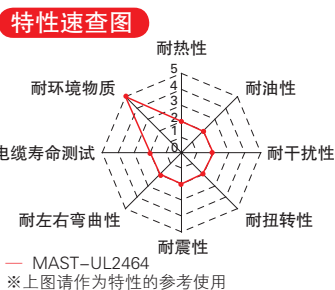
部品表

电缆

CB电缆



▶4151页

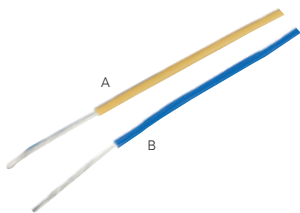


主要规格

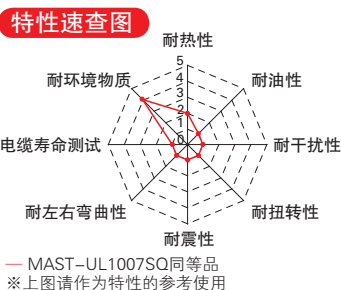
护套颜色	黑
获得标准	UL
UL文件No.	ULAWM2464
额定电压	300 V
使用温度范围	0~+80 °C
耐燃性	
弯曲半径 mm	外径 X 6 (固定部位) X - (可动部位)

※以上均为参考值，并非保证值

A/B电缆



▶4223页



主要规格

护套颜色	蓝, 黄
获得标准	UL
UL文件No.	ULAWM1007 VV-1
GB编号	-
额定电压	300 V
使用温度范围	-20~+80 °C
耐燃性	VV-1
弯曲半径 mm	外径 X 10 (固定部位) X - (可动部位)

※以上均为参考值，并非保证值

连接器

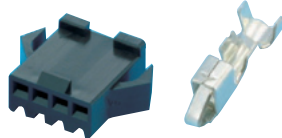
插针型外壳

插针端子



插孔型外壳

插孔端子



M材质

连接器	外壳▶3619页	端子▶3621页
	插头(NYSM-* -M)	插针(NYSM-T-M)
	插座(NYSM-* -FM)	插孔(NYNH-T)
材质	尼龙66	磷青铜
表面处理	UL94V-0 黑色	镀锡

端子



▶3807页

Y形端子

型号	MTRF1.25~3.5(同等品)
孔径	3.7
外幅	5.7
适合线径	AWG20~16(0.5~1.5mm ²)
厂家	米思米

电气特性

连接器规格 (芯数)	连接器		CB电缆			A/B电缆	
	额定电流 (A以下)	DC/AC额定电压 (V以下)	截面积 (mm ²)	芯数(对数)	允许电流 A(30°C)	截面积 (mm ²)	允许电流 A(30°C)
2	3	250	0.2	2	3.7	0.3	7
3				3	3.2		
4				4	2.9		
6				6(3P)	2.4		
10				10(5P)	2.0		
12				12(6P)	1.7		