

特长

3551~3559

- Mini-Universal MATE-N-LOK连接器是一种最适合当今设备的小型化、高密度化潮流的尼龙连接器。即使芯数最多(15芯)的产品,也仅约22mm×15mm的小巧尺寸。
- 产品种类包括安装电线的插头,中继用的插座以及适合面板安装的插座。
- 插头、插座双方都可以自由组装插针端头和插孔端头。因此,同一个插头或插座中可混装插针端头和插孔端头。为此,也能附加防误插功能。
- 插针和插孔端头都装在外壳内部并不露出,能够用于电源供给。
- 已获得UL、CSA、VDE标准的认证,可放心使用。
- 专业压接钳是其又一个特长,该手动压接工具(▶3675页)只需更换口模,就能压接各种尼龙连接器。
- UL No.E28476

通用规格

M材质 / 表面处理

项目	材质	表面处理
外壳	66尼龙树脂	UL94V-0
端头	黄铜(磷青铜)	镀锡

适用电线规格

尺寸	AWG	导体截面积(mm ²)
尺寸	26~16	0.15~2.0

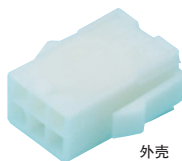
规格

项目	内容
额定电流	7A(使用AWG18时)以下
额定电压(UL、CSA认证)	AC600V以下
耐电压	AC1500V 1分钟
绝缘电阻	1000MΩ以上
接触电阻	10mΩ以下
使用温度范围	-20℃~+105℃(注)
适用面板厚度	0.8~2.0mm
耐久性(反复插拔)	反复插拔24次后,连接器的插拔力仍符合标准。接触电阻为20MΩ以下

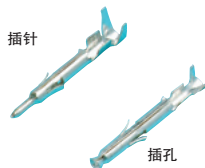
(注)使用温度范围为环境温度 and 通电时温度上升的合计值。此外,通电时容许的温度上升极限值为30℃。因此环境温度的容许上限为75℃。但芯数增加时,可维持容许额定电流的环境温度须降低。请参阅右表进行确认。

关于端头

※插头连接器和插座连接器可同时组装插针端头和插孔端头。



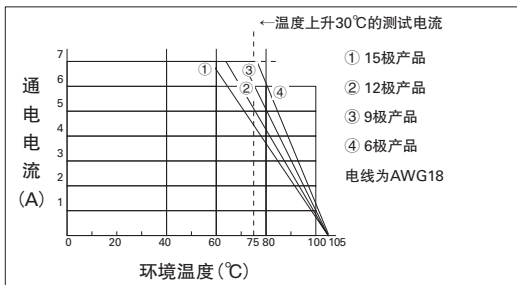
外壳



插针

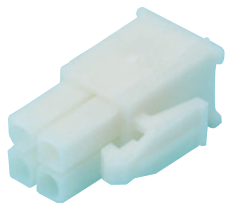
插孔

图1 环境温度和通电电流及芯数的关系



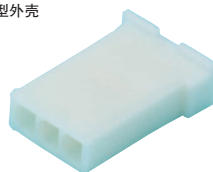
关于连接

① 插头型外壳



▶3554页

② 插座型外壳



▶3555页

③ 面板安装用插座型外壳



▶3556页

组合对应表				
① 插头型外壳	插孔端头	② 插座型外壳	③ 面板安装型插座型外壳	插针端头
NYMU1-P-20P	▶3557页	NYMU1-S-20P	—	▶3557页
NYMU2-P-20P		NYMU2-S-20P	NYMU2-PS-20P	
NYMU3-P-20P		NYMU3-S-20P	NYMU3-PS-20P	
NYMU4-P-20P		—	NYMU4-PS-20P	
NYMU6-P-20P		—	NYMU6-PS-20P	
NYMU9-P-20P		—	NYMU9-PS-20P	
NYMU12-P-20P		—	NYMU12-PS-20P	
NYMU15-P-20P		—	NYMU15-PS-20P	
关联产品:▶4151页		关联产品:▶3558页		关联产品:▶3557页
				

产品目录
交易指南

继电器

开关按钮·开关盒·
指示灯·蜂鸣器多层信号灯·
旋转报警灯

LED灯

开关电源·
噪音滤波器·变压器电路保护器·
保险丝

测量仪表

AC/DC风扇

连接器线束

机器设备线束

测量通信线束

LAN线缆·
光纤

连接器

压着端子·
测试用端子

端子台

电缆

保护管·软管·
线槽

固定部件

AC电源线·
接插件

电源排插

配线工具

箱体

检测探头·
镜头·附件显示器·显
示器支架

扩展卡

键盘·鼠标·
周边产品技术资料
索引

惊喜

MISUMI独创的专用压接工具

产品优势

- ①每种连接器系列产品均由MISUMI独自设计
- ②一体型的高精度工具
- ③低成本提供，最多降价80%
- ④当天发货~

~客户心声~

“维修时作业轻松”

“也推荐本公司在国外的工厂使用”

“可以低价格一次购买多种产品”



▶3673页

使用步骤



2013.11

▼

2014.10

3552