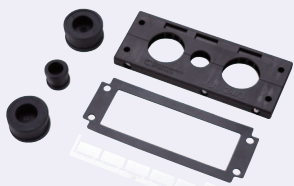


自由组合电线固定夹

**特长** 自由组合的电线固定夹问世!

- 无需购买无用固定夹! 自由选择电线直径。
- 可在狭窄空间内安装多根电线。
- 框架和固定夹采用分割结构, 连接器和电线连接后仍可安装。
- IP54防护结构。



注意

- 附属垫片和专用固定夹的组合为IP54的防护等级。

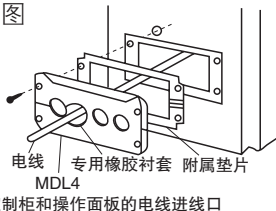
Delivery
交货期**1组起接受订购!**

发货日期

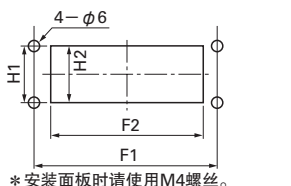
1~10组	第4天
11组~	另定

非库存品

安装图



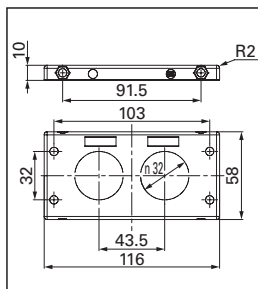
面板安装尺寸



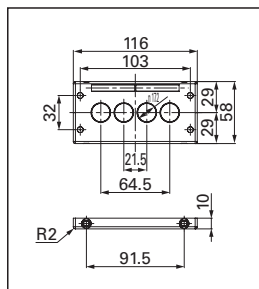
尺寸图

(单位: mm)

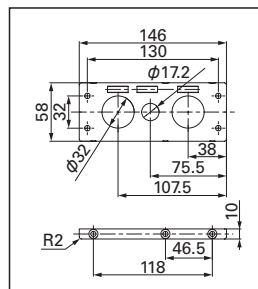
框架 MDL-2



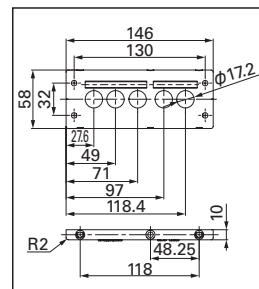
MDL-4



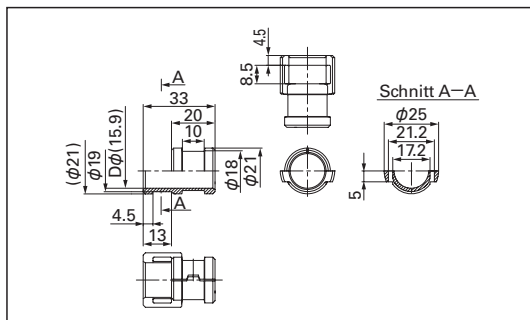
MDL-3



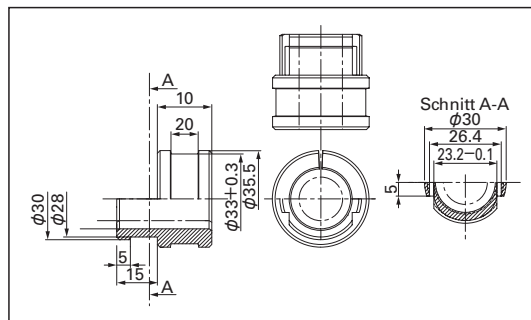
MDL-5



固定夹 S3~S15、W4、W6、B1



L16~L28、B2

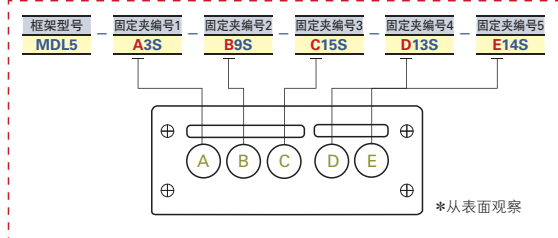


组装步骤

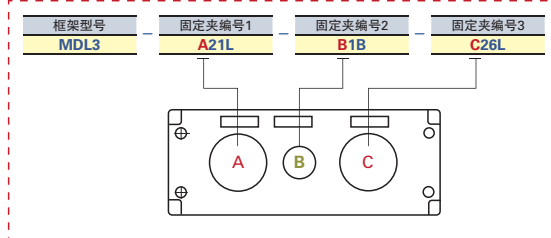
在需安装部位开口。	将附带的垫片安装至面板。	根据电线直径选择固定夹, 分开固定夹后夹住电线。	将固定夹嵌入框架主体。	装上框架剩余部分用螺丝固定。	将已装有固定夹的框架安装到面板上。

Order
订货范例

框架: MDL5

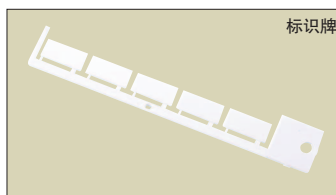


框架: MDL3

即时报价 询价请详参
☎ 0208Web
报价Email
报价FAX
报价

单价	单价折扣率		
1~15组	16~49组	50~99组	100组以上
标准单价	9.5折起	9.0折起	另定

附属品



框架型号	适用固定夹	安装尺寸 (mm)				使用温度范围	材质
		H1	H2	F2	F1		
MDL2	大×2	32	36	86	103	-40℃~+80℃	尼龙66
MDL3	大×2 小×1	32	36	117	130		
MDL4	小×4	32	32	86	103		
MDL5	小×5	32	36	112	130		

组合用固定夹型号	类型	适用型材	孔数	适用电线外径	适用电线扎带	使用温度范围	材质
3S	小 (小孔)	MDL4 MDL3的小孔 MDL5	1	3~4	-	-40℃~+80℃	橡胶
4S			1	4~5	宽4.8mm		
5S			1	5~6			
6S			1	6~7			
7S			1	7~8			
8S			1	8~9			
9S			1	9~10			
10S			1	10~11			
11S			1	11~12			
12S			1	12~13			
13S			1	13~14			
14S			1	14~15			
15S			1	15~16			
4W			2	3.5~4			
6W			2	5.5~6			
1B	大 (大孔)	MDL2 MDL3的大孔	-	盲孔		-	-40℃~+80℃
16L			1	16~17	宽4.8mm		
17L			1	17~18			
18L			1	18~19			
19L			1	19~20			
20L			1	20~21			
21L			1	21~22			
22L			1	22~23			
23L			1	23~24			
24L			1	24~25			
25L	1	25~26					
26L	1	26~27					
27L	1	27~28					
28L	1	28~29					
2B	-	-	-	盲孔	-	-	-

产品目录
交易指南

继电器

开关按钮·开关盒·
指示灯·蜂鸣器多层信号灯·
旋转报警灯

LED灯

开关电源·
噪音滤波器·变压器电路保护器·
保险丝

测量仪表

AC/DC风扇

连接器线束

机器设备线束

测量通信线束

LAN线缆·
光纤

连接器

压着端子·
测试用端子

端子台

电缆

保护管·软管·
线槽

固定部件

AC电源线·
插件

电源排插

配线工具

箱体

检测探头·
镜头·附件显示器·显
示器支架

扩展卡

键盘·鼠标·
周边产品技术资料
索引

2013.11

2014.10

6258