

液压钻孔器



特长 手动即可简单开孔的工具

- 操作方便，简单实用。
- 可用于多种金属。



注意

注意: 在用液压钻孔器钻孔后, 孔的边缘可能会有毛刺, 涂装表面有缺损的现象, 可用修边工具▶6264页和修补笔▶6272页进行处理。

包装形态



Delivery
交货期

1套起接受订购!

发货日期

1套	第5天
2套~	另定

非库存品



Order
订货范例

型号

BXTL-HK-8

组装用部品

通讯盒

滤网·通风板

电线固定夹

箱体用工具

DIN导轨

文件架

密封条

修补笔

接地端子·铜排

螺钉·螺丝·垫片

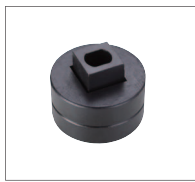
橡胶脚垫

划线用胶带

BXPL-HK-15用圆孔模具



BXPL-HK-15用方孔模具



螺杆



即时报价 询价请详参 0208

Web报价 24小时

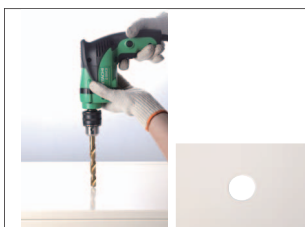
米思米报价 百度一下
<http://cn.misumi-ec.com>

2 E-mail报价 | elcs@misumi.sh.cn
3 Fax报价 | 021-6710-8687

型号	输出	孔模			适用板厚	单价折扣率			
		圆孔		方孔		1套	2~5套	6~10套	11套以上
BXTL-HK-8	8.9T	φ21.8mm	φ27.6mm	φ34.1mm	钢板2mm	标准单价	9.5折起	9.0折起	另定
BXTL-HK-15	15T	φ42.7mm	φ48.7mm	φ60.5mm					

使用方法

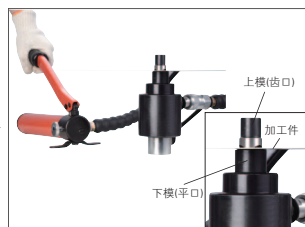
先用电动钻头开一个11mm小孔



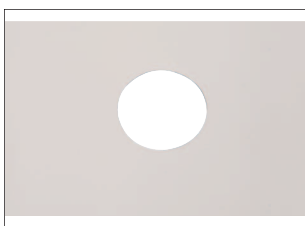
将螺杆装入液压泵



将下模(平口), 加工件、上模(齿口)套入螺杆, 旋紧固定



钻好的孔



逆时针松开油阀, 减压, 将加工板取出



顺时针拧紧油阀反复摁手柄, 直至听到已穿孔声音

